

## How to identify Compact Swivel replacements units コンパクト スイベル リコール該当製品と改善された交換用ユニットにおける見分け方

This is as a visual identification guide for replacement swivels for the **DMM Compact Swivel Units Product Recall**.  
以下の内容は、**DMM コンパクト スイベル ユニット製品リコール**に該当する交換用スイベルの視覚的な識別案内です。

返却されるユニットの個体番号(シリアルナンバー)について;

- 旧来の個体番号(数字9桁+アルファベット1文字)と改修部品番号(数字6桁)が印字された2形状が混在します。

更新前  
SW400/DM0270 ミニ スイベル

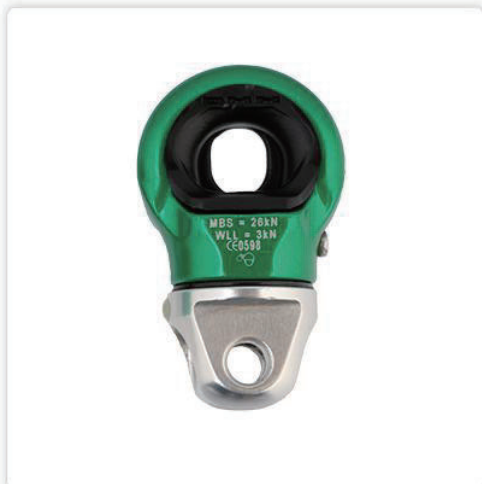


更新後  
SW400/DM0270 ミニ スイベル



更新され改めて実装される固定機構の部位

更新前  
SW450/DM0272  
フォーカス スイベル Bow (L)  
SW440/DM0271  
フォーカス スイベル D (S)



更新後  
SW450/DM0272  
フォーカス スイベル Bow (L)  
SW440/DM0271  
フォーカス スイベル D (S)



更新され改めて実装される固定機構の部位

更新前

SW470 / DM0273(1)  
 SW480 / DM0274(2)  
 SW490 / DM0275(3)  
 ネクサス スイベル各種



更新後

SW470 / DM0273(1)  
 SW480 / DM0274(2)  
 SW490 / DM0275(3)  
 ネクサス スイベル各種



更新され改めて実装される固定機構の部位

返却されるユニットの個体番号(シリアルナンバー)について;

- 旧来の個体番号(数字9桁+アルファベット1文字)と改修部品番号(数字6桁)が印字された2形状が混在します。



改修済み製品(正面)



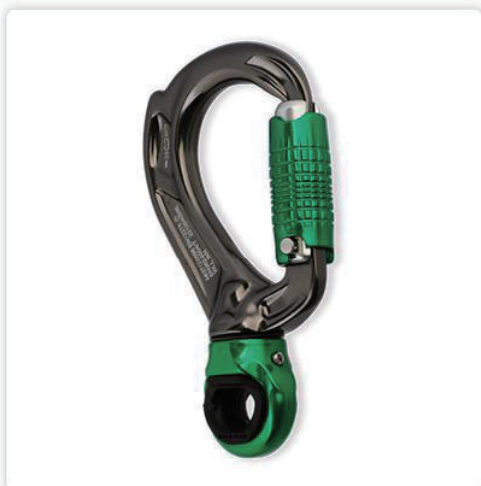
改修済み製品(側面1)



改修済み製品(側面2)

更新前

A63x / DM0246~48  
 ディレクター スイベル アイ\_ゲート各種



更新後

A63x / DM0246~48  
 ディレクター スイベル アイ\_ゲート各種

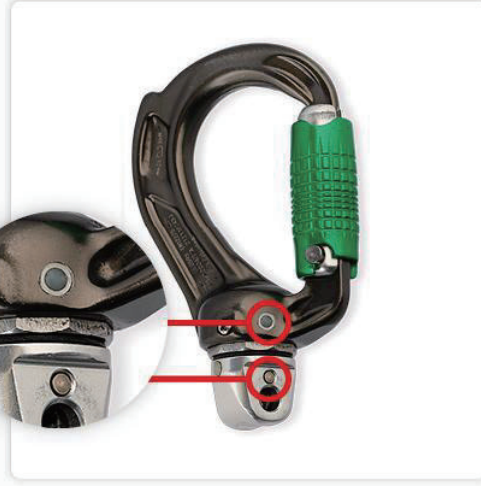


更新され改めて実装される固定機構の部位

〉更新前  
 A64x / DM0249~54  
 ディレクター スイベル ボス D  
 ディレクター スイベル ボス Bow  
 ゲート各種



〉更新後  
 A64x / DM0249~54  
 ディレクター スイベル ボス D  
 ディレクター スイベル ボス Bow  
 ゲート各種



更新され改めて実装される固定機構の部位

Identification of mechanical fixtures with shackles:  
 シャックルがついている状態での更新部位イメージ:

- |  |                                  |                                 |
|--|----------------------------------|---------------------------------|
| 〉例) ディレクター<br>スイベル ボス<br>〉 DIRECTOR SWIVEL<br>BOSS | 〉例) フォーカス スイベル<br>〉 FOCUS SWIVEL | 〉例) ネクサス スイベル<br>〉 NEXUS SWIVEL |
|--|----------------------------------|---------------------------------|



※シャックル接続用ボルトおよびナットの配置／差し込み方向などイメージと異なる場合があります。

本件について日本でのお問い合わせ先;  
 DMM 日本正規輸入代理店  
 (株) ケーイーエム DMM リコール係宛  
 E-mail : info@kemjapan.com

DMM International Ltd t: +44 (0) 1286 872 222  
 Y Glyn, Llanberis, Gwynedd, e: post@dmmwales.com  
 LL55 4EL