

フルボディハーネス

ボディII エナジー・スピード

Body II Energy Speed
 ¥41,000(税込¥45,100) [W0093SY](#)
 サイズ: S/M/L, XL/XXL
 重量: 2250g (S/M/L)
 カラー: 1カラー
 EN361 EN358

墜落制止用器具: 規格適合品

ボディIIをベースにインダストリー向けにデザインされたフォールアレスト、ワークポジショニング用ハーネス。動きやすさはそのままに、荷重時に負荷のかかる肩・腰・大腿部には着脱可能なパッドが装着され、長時間の作業も快適に行えます。4ヶ所のスピードバックルは着脱がしやすく、フィッティングも素早く行えます。チェストストラップにはタイプ2ランヤードのフックをかける専用ループ付き(運用荷重: 1.5kg)。

ボディII エナジー・スピード サイズ表 (cm)

	身長	ウエスト	レッグ
S/M/L	150~185	75~125	55~70
XL/XXL	180~210	85~135	65~90



ボディII

Body II
 ¥18,000(税込¥19,800) [スタンダード] [W0068BR](#)
 [オールブラック] [W0068BB](#)

サイズ: S/M/L, XL/XXL
 重量: 1025g (S/M/L)
 カラー: スタンダード、オールブラック
 EN361

墜落制止用器具: 規格適合品

ロープコース、アドベンチャーパークに適したフォールアレストハーネス。アタッチメントポイントにリングがセットされており、左右に振られても安定感があります。腹部のスピードバックルにより着脱がスピーディーです。

ボディII サイズ表 (cm)

	身長
S/M/L	150~185
XL/XXL	180~210



オールブラック

ハーネスアクセサリ



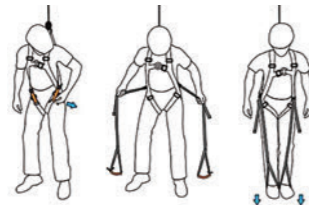
ポールII

Pole II
 ¥14,000(税込¥15,400) [W0073BY](#)
 サイズ: S/M/L, XL/XXL
 重量: 575g (S/M/L)
 EN358

ボディIIをアップグレードさせるパッド付ウエストベルト。両サイドにDリングを設け、ワークポジショニングハーネス(EN358)として使用することが可能になります。

ポールII サイズ表 (cm)

	ウエスト
S/M/L	75~100
XL/XXL	85~130



サスペンション・トラウマ・セーフティ・ストラップ

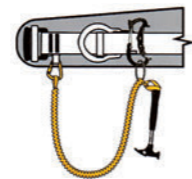
Suspension Trauma Safety Strap
 ¥3,500(税込¥3,850) [W1029BX00](#)
 重量: 63g
 素材: ナイロン

墜落した要救助者が救助を待っている間、足の付根(鼠径部)への圧迫を軽減するための補助ステップ。シンギングロック独自の『Rock & Lockバックル』により、簡単に長さ調整ができます。

ツールホルダー

Tool Holder
 ¥2,000(税込¥2,200) [W1028BY00](#)
 サイズ: 70cm (最大130cm)
 重量: 30g

作業ツールの落下を回避するためのツールホルダー。ハーネスに接続することで快適な作業を提供します。



カウズテール

Cow's Tail
 ¥3,700(税込¥4,070) [L0540C450](#)
 サイズ: 11mmx4.5m
 重量: 370g
 カラー: イエロー

EN892 UIAA
 フィギュアエイトノットで作成するダイナミックロープを使用したロープアクセス用ランヤード。

タイプ2ランヤード



リアクター 140

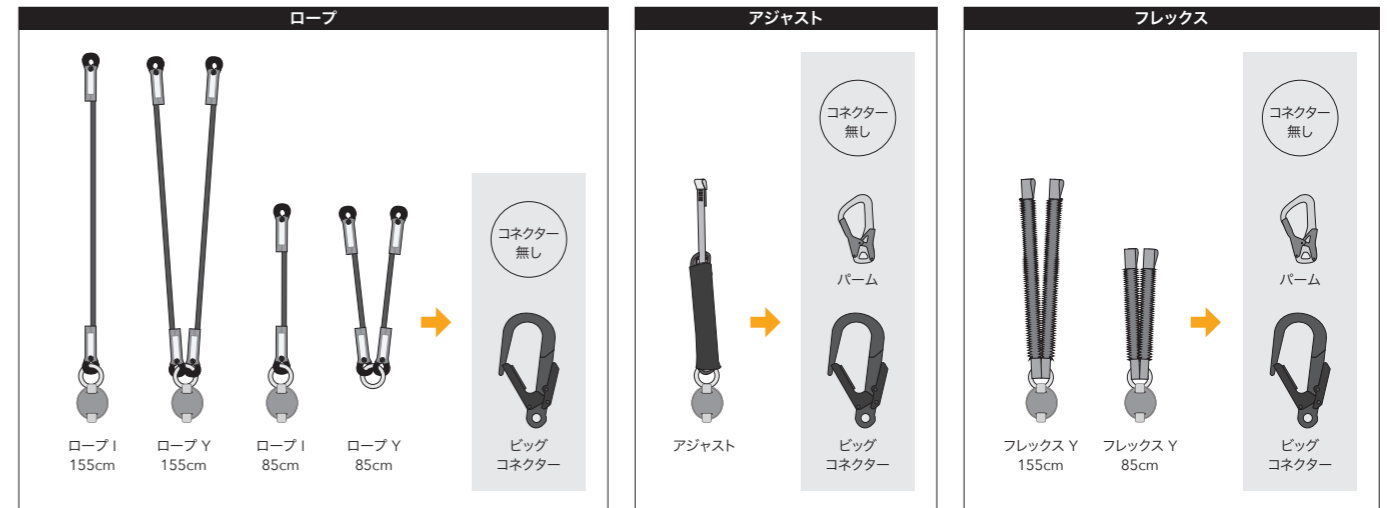
Reactor 140

墜落時に特殊縫製のアブソーバーが裂けることで、身体へかかる衝撃荷重を最小限に抑えるための第二種ショックアブソーバー。ランヤードはロータイプに加え、アジャスト(長さ調整)タイプやフレキシブル・ランヤード等の選択肢があります。運用重量は装備品を含め最大140kgまでのユーザー個人をサポートするよう設計されています。アブソーバーは専用のコンパクトで丸みのあるジッパー付きポーチに収納されており、作業やランヤードのかけ替えの際に邪魔にならないデザインです。

タイプ2 (第二種ショックアブソーバー) EN355

	長さ (cm)	コネクター	価格	品番	システム全長 (cm)
ロープI (シングル)	85	-	¥11,500(税込¥12,650)	W4450X085	85
	85	ビッグコネクター x1	¥19,500(税込¥21,450)	W4452X085	110
ロープY (ダブル)	155	-	¥13,000(税込¥14,300)	W4450X155	155
	155	ビッグコネクター x1	¥20,000(税込¥22,000)	W4452X155	180
アジャスト	85	-	¥14,000(税込¥15,400)	W4460X085	85
	85	ビッグコネクター x2	¥29,000(税込¥31,900)	W4462X085	110
フレックスY	155	-	¥15,500(税込¥17,050)	W4460X155	155
	155	ビッグコネクター x2	¥30,000(税込¥33,000)	W4462X155	180
ロープI (シングル)	-	バーム x1	¥12,500(税込¥13,750)	W4470Y100	100~160
	-	バーム x1	¥17,500(税込¥19,250)	W4474Y100	115~175
フレックスY	-	ビッグコネクター x1	¥20,000(税込¥22,000)	W4472Y100	125~185
	85	-	¥14,000(税込¥15,400)	W4480X085	85
フレックスY	85	バーム x2	¥23,000(税込¥25,300)	W4484X085	100
	85	ビッグコネクター x2	¥29,000(税込¥31,900)	W4482X085	110
フレックスY	-	-	¥17,000(税込¥18,700)	W4480X155	155
	155	バーム x2	¥26,000(税込¥28,600)	W4484X155	170
フレックスY	155	ビッグコネクター x2	¥32,000(税込¥35,200)	W4482X155	180

【組合せイメージ】 コネクターの仕様については本カタログ57ページをご確認ください。



(コネクター無しのリアクターについて)
 ※欧州規格に準拠したEN362規格を取得しているカラビナ/コネクターを必ず使用してください。

